



HOPITAL SAINT JOSEPH DE MARSEILLE

LABORATOIRE DE BIOLOGIE MEDICALE

26 Boulevard de Louvain

13285 Marseille Cedex 08

www.hopital-saint-joseph.fr

LIVRET D'ACCUEIL STAGIAIRES

LABORATOIRE DE BIOLOGIE MEDICALE

Et Service d'Anatomie et Cytologie
Pathologiques



L'ÉQUIPE DU LABORATOIRE DE BIOLOGIE MÉDICALE

VOUS SOUHAITE LA BIENVENUE

**CE LIVRET D'ACCUEIL VOUS PERMETTRA DE CONNAÎTRE
L'ORGANISATION GÉNÉRALE,
L'ÉQUIPE DU LABORATOIRE ET DU SERVICE D'ANAPATH :**

VOUS Y RETROUVEREZ :

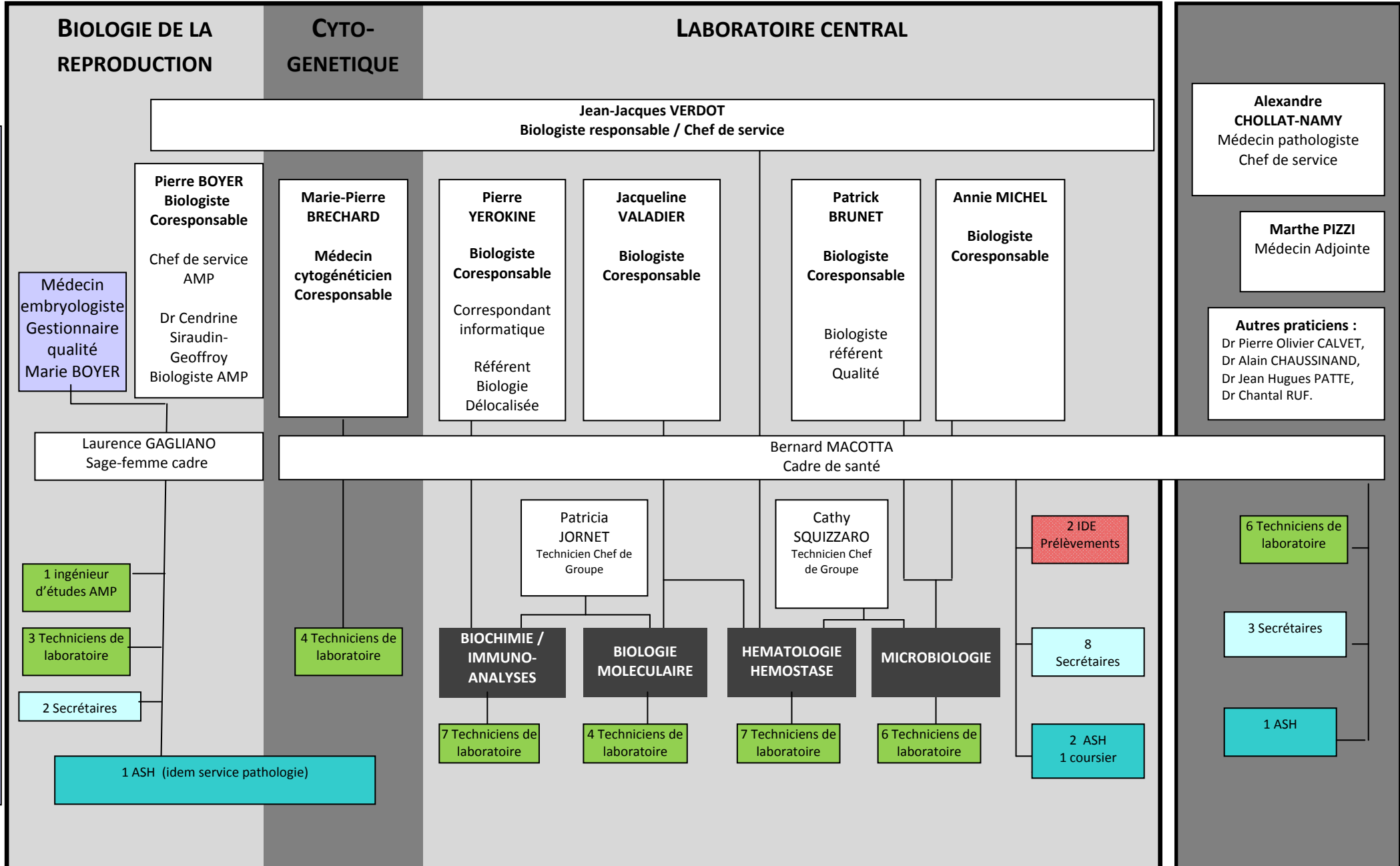
- **UN ORGANIGRAMME**
- **UNE PRÉSENTATION DE L'ACTIVITÉ ET SES INTERFACES AVEC LES SERVICES DE L'HÔPITAL**
- **UN MOT SUR LA DÉMARCHE QUALITÉ**
- **UN RAPPEL DES BONNES PRATIQUES D'HYGIÈNE ET DE SÉCURITÉ**
- **DES INFORMATIONS PRATIQUES (*logiciels, appels de secours ...*)**
- **LE PLAN DES LOCAUX**

*** Si des informations complémentaires vous semblent nécessaires à ce livret d'accueil,
n'hésitez pas à en faire part au cadre de santé ou au responsable qualité ***

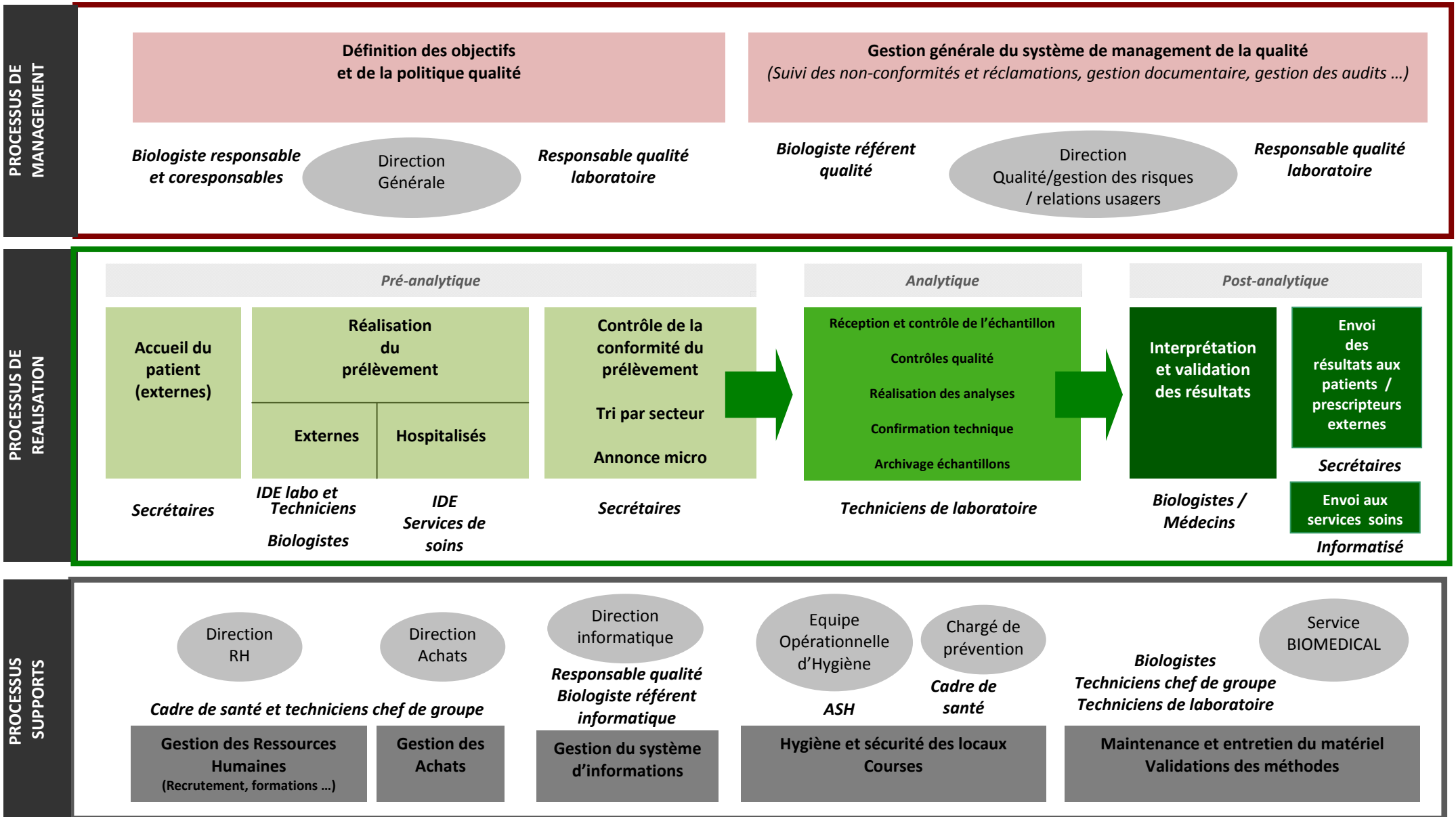
L'ÉQUIPE DU LABORATOIRE

SERVICE DE PATHOLOGIE

Fanny LEFEBVRE
Responsable Qualité laboratoires



ACTIVITE- QUI FAIT QUOI ?



Un mot sur la DEMARCHE QUALITE ...

En octobre 2011 le laboratoire de biologie médicale de l'Hôpital Saint-Joseph a obtenu le renouvellement de qualification BIOQUALITE.

Ce certificat est valable pour 36 mois.



Il permet d'enclencher la mise en place de la norme ISO 15189, une démarche d'accréditation spécifique aux laboratoires de biologie médicale et devenue aujourd'hui obligatoire en France avant 2016.

Elle s'ajoute à la certification générale de l'Hôpital Saint-Joseph, mise en place et dirigée par la Direction Qualité/Gestion des risques/Relations usagers de l'établissement.

Le laboratoire dispose désormais d'une organisation spécifique permettant de piloter la qualité au plus proche du terrain : la **démarche processus**.

**L'implication au quotidien de toute l'équipe est nécessaire
à la bonne mise en place de la démarche,
à sa cohérence avec l'expertise terrain
et à son amélioration continue.**

Vocabulaire

- Une démarche qualité :

Un engagement de l'établissement de soins envers les usagers et les praticiens. L'objectif est de leur garantir la fiabilité du service par la mise en œuvre de conformité via des règles de bonnes pratiques.

La démarche qualité est une activité qui évolue constamment dans un objectif d'amélioration continue.

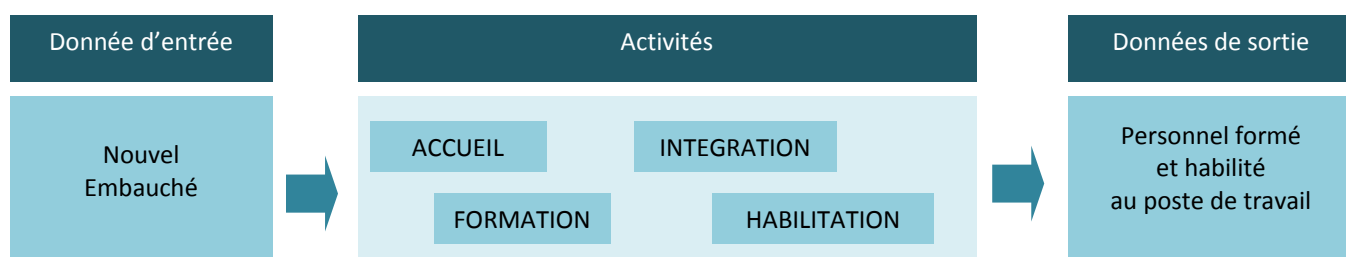
- L'amélioration continue :

Activité régulière permettant d'accroître la capacité à satisfaire les exigences des « clients » et de se remettre en question sur ses pratiques.

- Un processus :

Activité qui utilise des ressources (humaines, matérielles, informationnelles, etc.) pour convertir des éléments d'entrée en éléments de sortie... avec valeur ajoutée.

Exemple :



SECURITE ET RISQUES PROFESSIONNELS

L'ensemble des risques professionnels sont répertoriés dans le **DOCUMENT UNIQUE** disponible sur le site Intranet de l'établissement.

Types de risques	Moyens mis en place	
	Prévention	Protection
Risque biologique / infectieux		
<p>Risque lié à l'exposition à des micro-organismes pathogènes. </p> <p><i>Ces expositions sont susceptibles d'engendrer la contraction d'une maladie infectieuse d'origine bactérienne, parasitaire, fongique ou virale.</i></p> <p>Risque AEV (<i>accident exposant au risque de transmission virale</i>)</p>	<p>Hottes PSM (<i>microbiologiques</i>) ;</p> <p>Formation aux risques biologiques ;</p> <p>Service de santé au travail (<i>vaccination du personnel</i>).</p>	<p>Port des équipements de protection individuels (EPI) : Gants ; Masques FFP2D ; Sur blouse.</p>
Risque chimique / dont le risque CMR (<i>cancérogènes, mutagènes et toxiques pour la reproduction</i>)		
<p>Risque lié à l'exposition, chronique ou aiguë, à des produits chimiques susceptibles d'avoir des conséquences dommageables pour la santé et la sécurité des salariés.</p> <p>Les effets peuvent se manifester de façon immédiate ou tardive.</p>	<p>Hottes PSC (<i>chimiques</i>) ;</p> <p>Formation et protocoles ;</p> <p>Service de santé au travail ;</p> <p>Identification des zones à risques.</p>	<p>Port des équipements de protection individuels (EPI) : Gants ; Masques FFP2D ou à cartouche.</p>
<p><u>Nouveaux Pictogrammes à connaître</u></p> <div style="display: flex; justify-content: space-around; align-items: flex-start;"> <div style="text-align: center;"> <p>JE FLAMBE</p> </div> <div style="text-align: center;"> <p>J'EXPLOSE</p> </div> <div style="text-align: center;"> <p>JE POLLUE</p> </div> <div style="text-align: center;"> <p>JE SUIS SOUS PRESSION</p> </div> <div style="text-align: center;"> <p>JE NUIS GRAVEMENT À LA SANTÉ</p> </div> <div style="text-align: center;"> <p>JE RONGE</p> </div> <div style="text-align: center;"> <p>J'ALTÈRE LA SANTÉ OU LA COUCHE D'OZONE</p> </div> <div style="text-align: center;"> <p>JE TUE</p> </div> <div style="text-align: center;"> <p>JE FAIS FLAMBE</p> </div> </div>		
Risque lié aux phénomènes physiques		
<p>Il existe quatre principaux risques liés aux phénomènes physiques au laboratoire :</p> <ul style="list-style-type: none"> • Explosion / gaz • Incendie • Electrisation voir électrocution • Troubles musculo-squelettiques 	<p>Formation aux risques physiques / manutention.</p>	<p>Service de sécurité inter établissement.</p> <p>Localisation du matériel incendie etc.</p>

QUELLES SONT LES PRECAUTIONS STANDARDS ?



Hygiène des mains



Port de gants



Protection respiratoire et oculaire



Protection tenue de travail



Traitement des dispositifs médicaux et du matériel



Traitement du linge



Gestion des déchets



Environnement



Protection du personnel



Protection du patient

POUR TOUS

- Une tenue de travail par jour ;
- Porter des chaussures dédiées au laboratoire ;
- Eliminer les déchets selon les règles de l'établissement ;
- Manger et boire uniquement dans l'espace prévu à cet effet.

SPECIFIQUES AU PERSONNEL TECHNIQUE

- Limiter le port des bijoux (alliances autorisées) ;
- Ne pas porter de manches sous sa tenue de travail (le gilet réservé au laboratoire est autorisé)
- Attacher les cheveux longs ;
- Hygiène des mains à chaque entrée et sortie d'une zone technique ;
- Ne pas toucher de matériels autres que ceux utilisés pour la technique avec les gants (exemple : téléphone, ...) ;
- Nettoyer les paillasse et chaque matériel utilisé et connaître les produits appropriés ;
- Ne jamais pipeter à la bouche !
- Ne pas sentir les cultures bactériennes.

INFOS PRATIQUES

LES LOGICIELS AU LABORATOIRE



GLIMS (SIL)

Système d'Informations Laboratoire

- Enregistrement des demandes
- Communication avec les services de soins
- Saisie des résultats ...

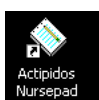


KALILAB

A CONSULTER TOUS LES JOURS

Logiciel de gestion de la qualité laboratoire

- Gestion documentaire
- Gestion des maintenances
- Gestion des non-conformités organisationnelles / réclamations ...



ACTIPIDOS

Dossiers Médicaux Patients hospitalisés



PASTEL

Logiciel de facturation



Logiciel de caryotypes en cytogénétique



Logiciel médical en Assistance Médicale à la Procréation

APIX

Logiciel d'ANAPATH

REPertoire

SECRETARIATS

LABORATOIRE CENTRAL	049180 6519
LABORATOIRE CYTOGÉNÉTIQUE	049180 6523
LABORATOIRE AMP	049180 6961
ANAPATH	049180 6471

CADRES DE SANTE

LABO : BERNARD MACOTTA 049180 6518
AMP : LAURENCE GAGLIANO 049180 6992

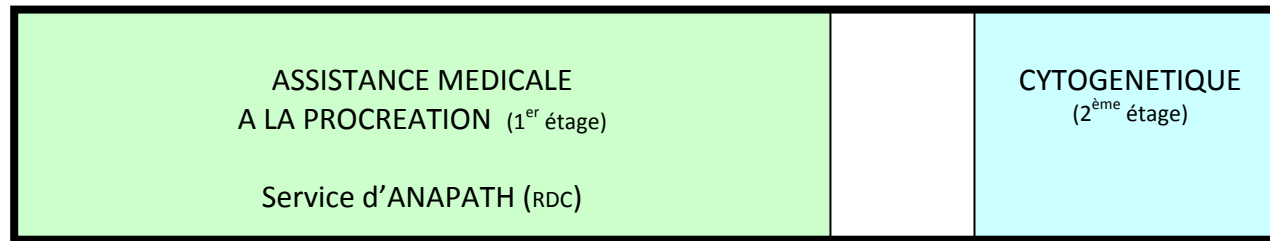
QUALITE

FANNY LEFEBVRE 049180 6895

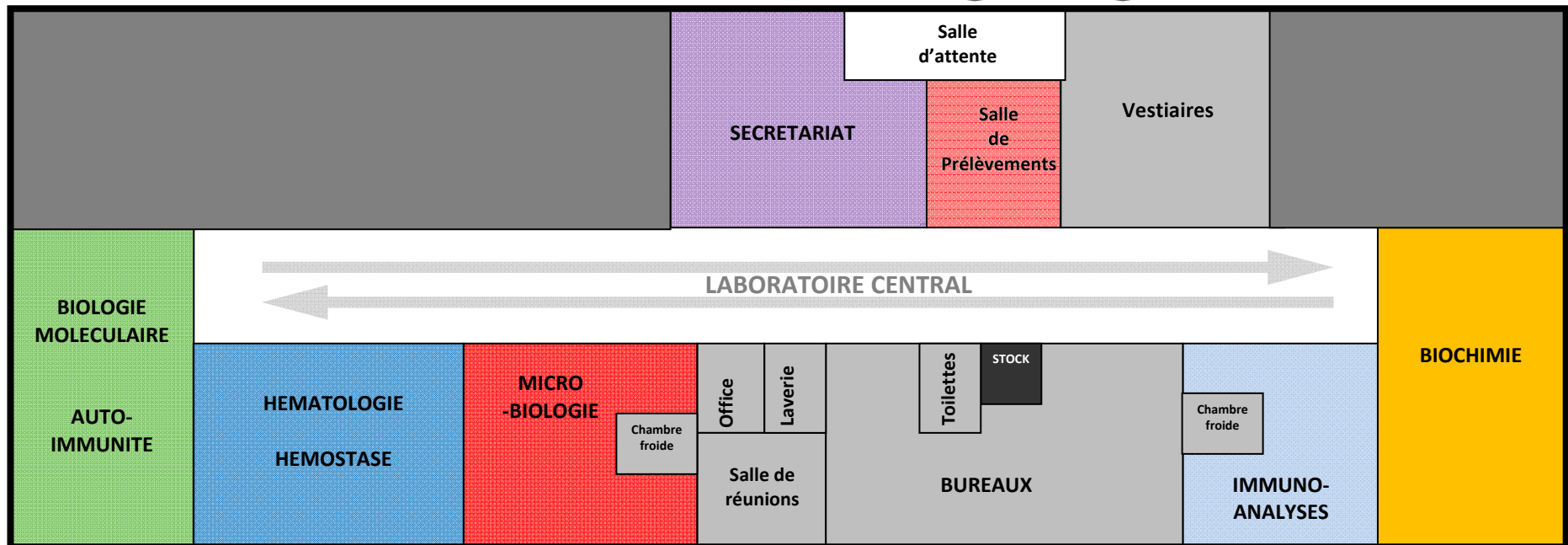
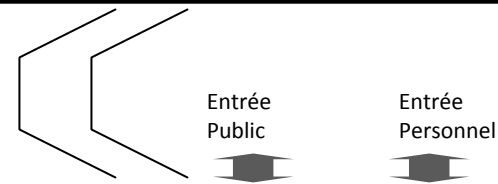
APPELS DE SECOURS

Service de santé au travail : 6538
Médecin du service des urgences : 6890 ou 6661
Centre antipoison (CAP) : 04.91.75.25.25

PLAN DU LABORATOIRE – HOPITAL SAINT-JOSEPH



BATIMENT SAINTE – MONIQUE



BATIMENT DE VERNEJOUL (1^{er} étage)